



**PLANTA BAJA - VIVIENDA "A"**

**Superficies Útiles**

**Planta Baja**

- 1 Recibidor: 4,60 m<sup>2</sup>
- 2 Distribuidor: 2,70 m<sup>2</sup>
- 3 Salón-Comedor: 22,05 m<sup>2</sup>
- 4 Cocina: 13,25 m<sup>2</sup>
- 5 Dormitorio 1: 12,40 m<sup>2</sup>
- 6 Dormitorio 2: 11,65 m<sup>2</sup>
- 7 Baño: 4,80 m<sup>2</sup>
- 8 Patio Interior: 30,45 m<sup>2</sup>

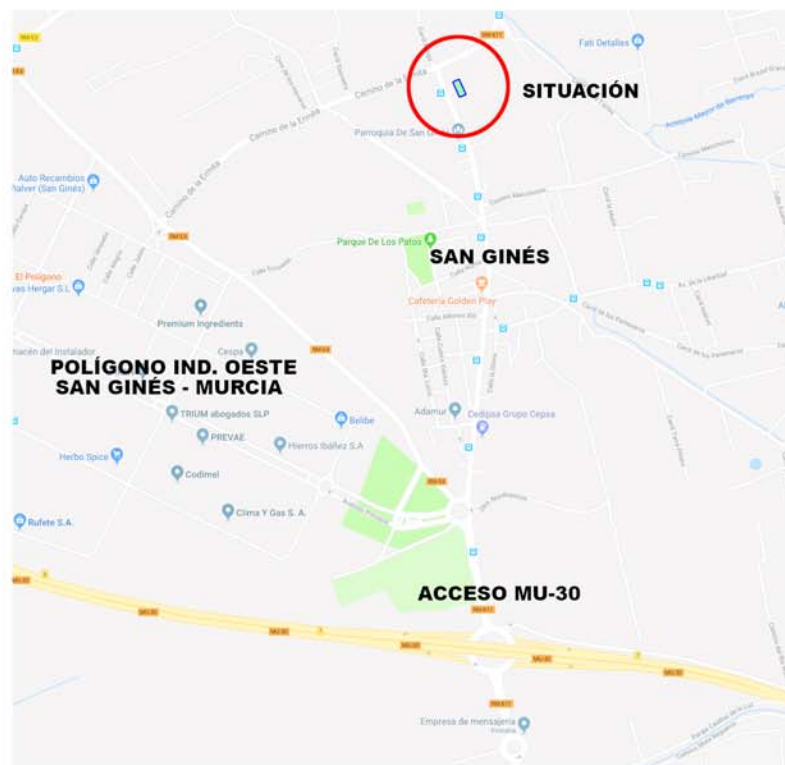
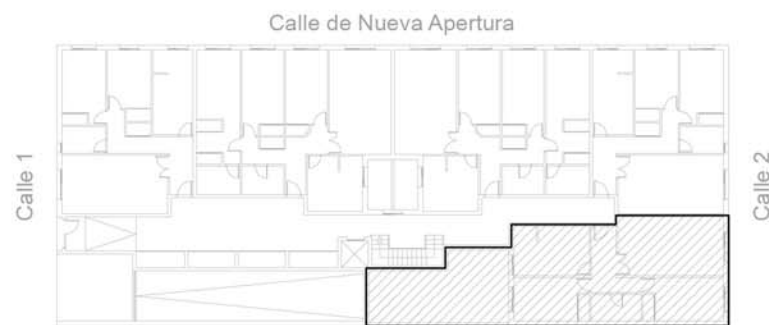
Total: 71,45 m<sup>2</sup>

**Superficie Construida**

82,65 m<sup>2</sup>

**Superficie Construida con p.p. Z.C.**

95,47 m<sup>2</sup>



*Residencial Vergel*

**Edificio de Viviendas  
San Ginés, Murcia**

**VIVIENDA BAJO A**